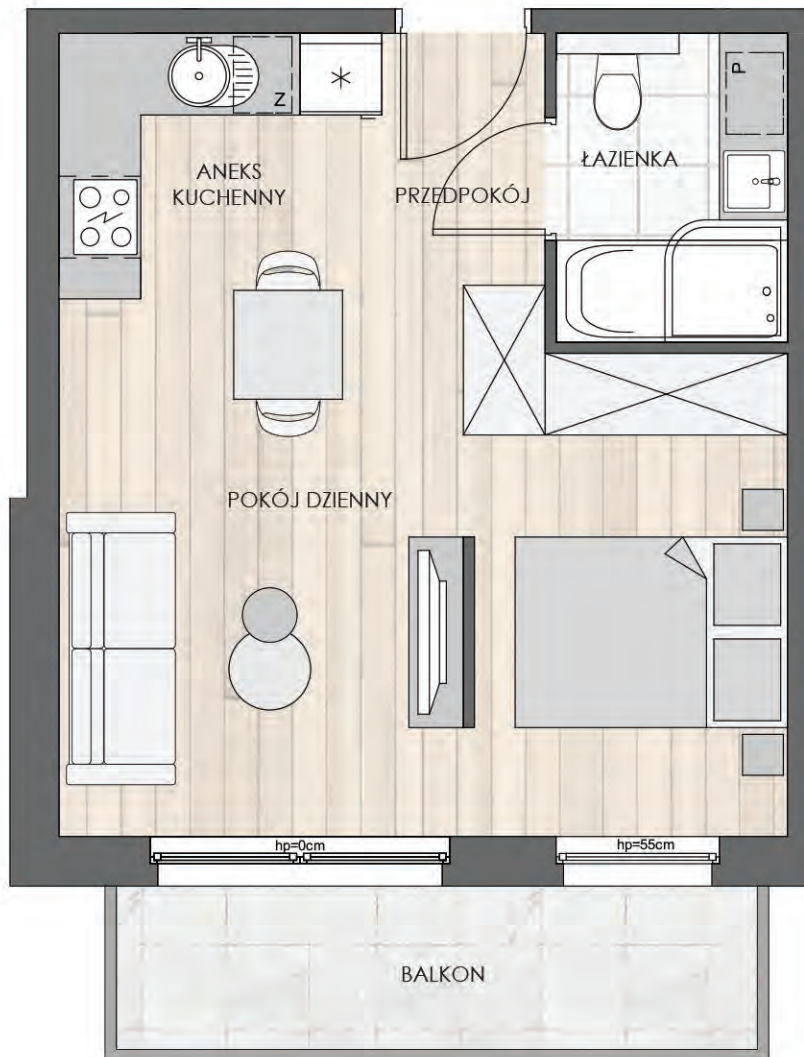


# Mieszkanie nr 12 (A1\_06)

Piętro: 1 Pow.: 31,13 m<sup>2</sup>



Powierzchnie	m <sup>2</sup>
Przedpokój	2,82
Łazienka	3,86
Pokój dzienny z aneksem kuchennym	24,45
<b>31,13</b>	
Balkon	5,65

## Lokalizacja w budynku



# Mieszkanie nr 12 (A1\_06)

Piętro: 1 Pow.: 31,13 m<sup>2</sup>



Powierzchnie	m <sup>2</sup>
Przedpokój	2,82
Łazienka	3,86
Pokój dzienny z aneksem kuchennym	24,45
	<b>31,13</b>
Balkon	5,65