

# Mieszkanie nr 10 (Ł\_10)

Piętro: 1 Pow.: 43,48 m<sup>2</sup>

## KAMIENICA BOGUSŁAWA

przy ul. Łokietka i ul. Bogusława X  
w Szczecinie



Lokalizacja w budynku

Powierzchnie	m <sup>2</sup>
Przedpokój	3,42
Łazienka	4,09
Pokój dzienny z aneksem kuchennym	22,04
Sypialnia	13,93
<b>Suma</b>	<b>43,48</b>



### Biuro sprzedaży:

ul. Kapitańska 2  
71-602 Szczecin

tel. 91 48 06 187  
91 48 06 160

www.calbud.com.pl  
mieszkania@calbud.com.pl

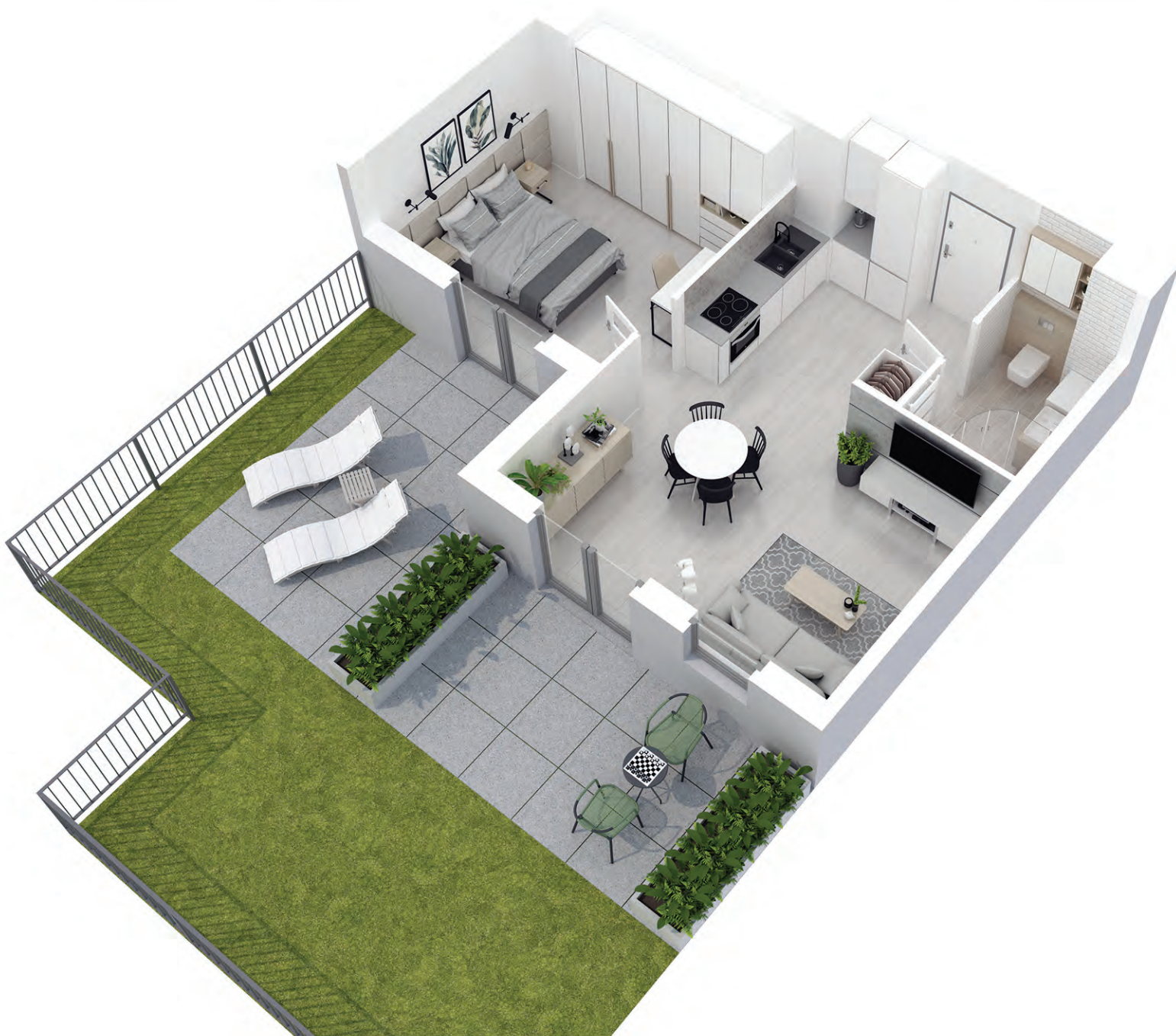
**calbud**

# Mieszkanie nr 10 (Ł\_10)

Piętro: 1 Pow.: 43,48 m<sup>2</sup>

# KAMIENICA BOGUSŁAWA

przy ul. Łokietka i ul. Bogusława X  
w Szczecinie



Powierzchnie	m <sup>2</sup>
Przedpokój	3,42
Łazienka	4,09
Pokój dzienny z aneksem kuchennym	22,04
Sypialnia	13,93
	<b>43,48</b>

## Biuro sprzedaży:

ul. Kapitańska 2  
71-602 Szczecin

tel. 91 48 06 187  
91 48 06 160

[www.calbud.com.pl](http://www.calbud.com.pl)  
[mieszkania@calbud.com.pl](mailto:mieszkania@calbud.com.pl)

**calbud**