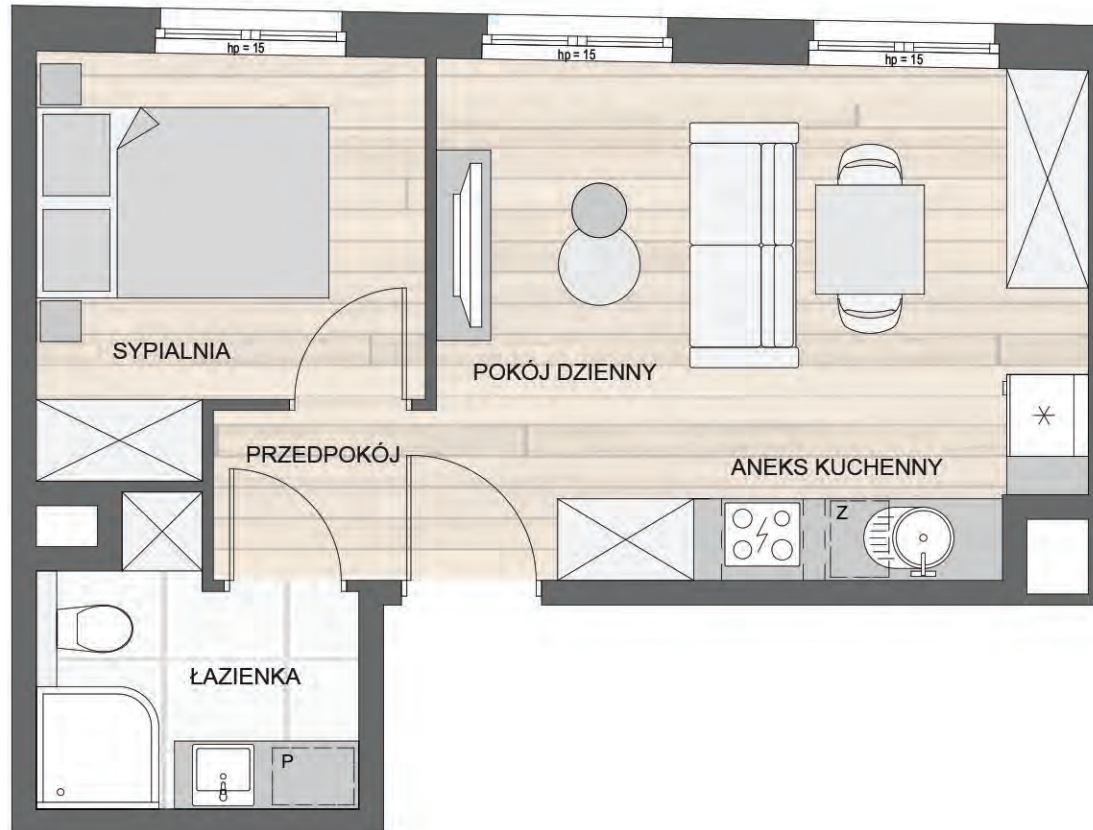
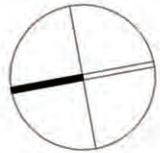


# Mieszkanie nr 24 (B\_24)

Piętro: 5 Pow.: 32,12 m<sup>2</sup>

## KAMIENICA BOGUSŁAWA

przy ul. Łokietka i ul. Bogusława X  
w Szczecinie



Powierzchnie	m <sup>2</sup>
Przedpokój	3,16
Łazienka	4,32
Sypialnia	7,98
Pokój dzienny z aneksem kuchennym	16,66
<b>32,12</b>	

### Lokalizacja w budynku



### Biuro sprzedaży:

ul. Kapitańska 2  
71-602 Szczecin

tel. 91 48 06 187  
91 48 06 160

www.calbud.com.pl  
mieszkania@calbud.com.pl

## Mieszkanie nr 24 (B\_24)

Piętro: 5 Pow.: 32,12 m<sup>2</sup>

**KAMIENICA BOGUSŁAWA**

przy ul. Łokietka i ul. Bogusława X  
w Szczecinie



Powierzchnie	m <sup>2</sup>
Przedpokój	3,16
Łazienka	4,32
Sypialnia	7,98
Pokój dzienny z aneksem kuchennym	16,66
	<b>32,12</b>

**Biuro sprzedaży:**  
ul. Kapitańska 2  
71-602 Szczecin

tel. 91 48 06 187  
91 48 06 160

www.calbud.com.pl  
mieszkania@calbud.com.pl

**calbud**