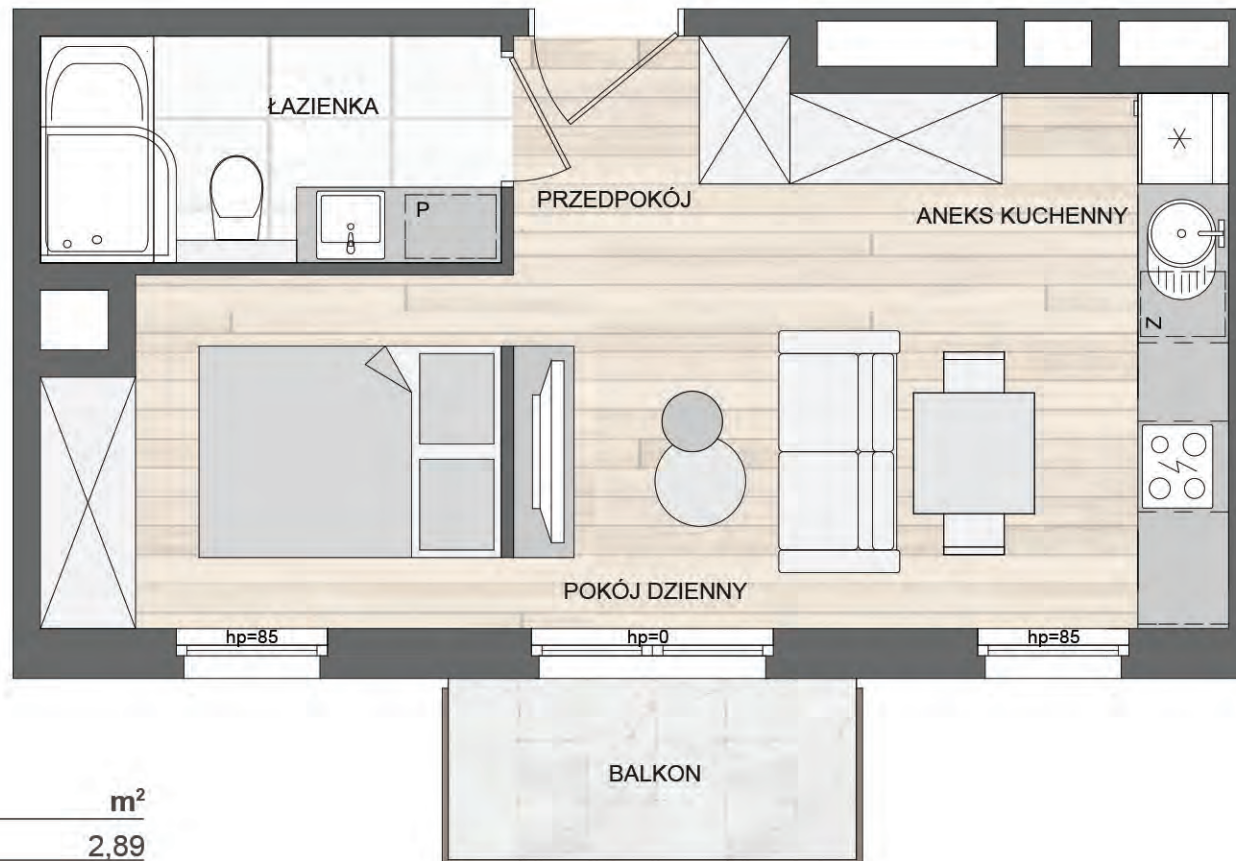
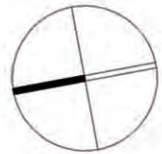


# Mieszkanie nr 22 (B\_22)

Piętro: 5 Pow.: 28,81 m<sup>2</sup>

## KAMIENICA BOGUSŁAWA

przy ul. Łokietka i ul. Bogusława X  
w Szczecinie



Powierzchnie	m <sup>2</sup>
Przedpokój	2,89
Łazienka	4,58
Pokój dzienny z aneksem kuchennym	21,34
<b>28,81</b>	
Balkon	3,24

### Lokalizacja w budynku



### Biuro sprzedaży:

ul. Kapitańska 2  
71-602 Szczecin

tel. 91 48 06 187  
91 48 06 160

www.calbud.com.pl  
mieszkania@calbud.com.pl

## Mieszkanie nr 22 (B\_22)

Piętro: 5 Pow.: 28,81 m<sup>2</sup>

**KAMIENICA BOGUSŁAWA**

przy ul. Łokietka i ul. Bogusława X  
w Szczecinie



Powierzchnie	m <sup>2</sup>
Przedpokój	2,89
Łazienka	4,58
Pokój dzienny z aneksem kuchennym	21,34
	<b>28,81</b>
Balkon	3,24

**Biuro sprzedaży:**  
ul. Kapitańska 2  
71-602 Szczecin

tel. 91 48 06 187  
91 48 06 160

www.calbud.com.pl  
mieszkania@calbud.com.pl

**calbud**